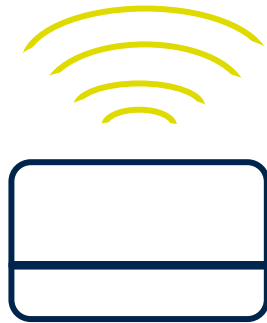


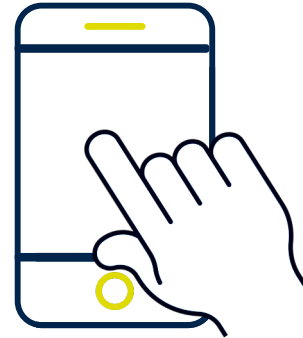
Freischaltung per Ladekarte oder App

Eine vorherige Registrierung beim Ladestation-Betreiber könnte erforderlich sein.



Starten per Ladekarte

1. Ladekarte vor den Sensor halten.
2. Ladestation wird freigeschaltet.
3. Ladepunkt entriegelt.
4. Ladekabel einstecken.
5. Ladepunkt verriegelt automatisch.



Starten per App (ad hoc)

1. QR-Code scannen und der Anleitung auf der Website folgen.
2. Ladestation wird freigeschaltet.
3. Ladepunkt entriegelt.
4. Ladekabel einstecken.
5. Ladepunkt verriegelt automatisch.

6. Fahrzeug wird geladen.

Ladevorgang beenden

Stecker am Fahrzeug entriegeln und abziehen, dann Stecker an der Ladestation abziehen.

Ladevorgang validieren

Besuchen Sie die Seite www.lichtblick.de/gewerbe/e-mobilitaet/validierung und folgen Sie den Anweisungen.

* **Datenschutzhinweis:** Mit dem Nutzen der Ladestation werden die dafür notwendigen Daten (Bezahldaten, Standort der Ladestation, Dauer und Menge des Ladevorgangs) von Lichtblick eMobility und beauftragten Dienstleistern zur Abwicklung des Ladevorgangs erhoben, verarbeitet und genutzt.